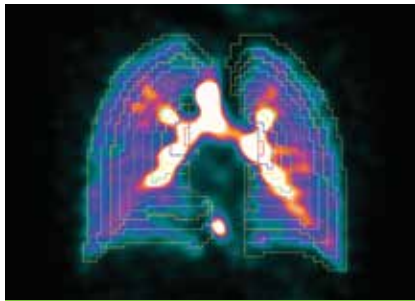


/ Aerogen® Ultra

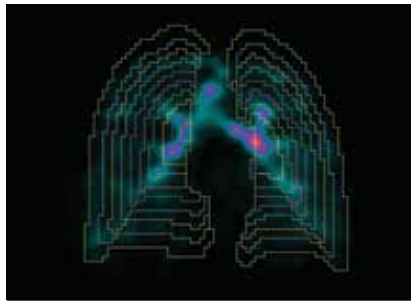


- Verabreicht eine erheblich höhere Medikamentenmenge in der Hälfte der Zeit¹
- Verbessertes Ansprechen der Patienten auf die Behandlung²
- Funktioniert mit und ohne O₂³
- Anwendung kann mit einer Maske oder einem Mundstück erfolgen³

Mit Aerogen Ultra kann eine 6-mal höhere Lungendosis verabreicht werden*



Aerogen Ultra



Druckluftvernebler

Verabreichte Lungendosis: Ultra (34,1 %), Druckluftvernebler (5,2 %) (p < 0,001)

Restmenge der Dosis: Ultra (2,4 %), Druckluftvernebler (62,8 %) (p = 0,008)

Vernebler wurden mit Diethylenetriaminpentaessigsäure gefüllt, die mit Technetium-99 m (99mTc-DTPA, 2 mCi/4 ml) markiert wurde Dugernier J. et al 2017⁴

* Aerogen Ultra im Vergleich zu einem herkömmlichen Druckluftvernebler.

AUSGEZEICHNETE PATIENTENVERSORGUNG MIT AEROGEN ULTRA

In einer Vergleichsstudie mit einem Druckluftvernebler wurden folgende Ergebnisse mit Aerogen Ultra erzielt:

32%

Verringerung der stationären Aufnahmen⁵

85%

der Patienten erreichten eine Regulierung ihrer Symptome mit einer Dosis von 2,5 mg Salbutamol⁵

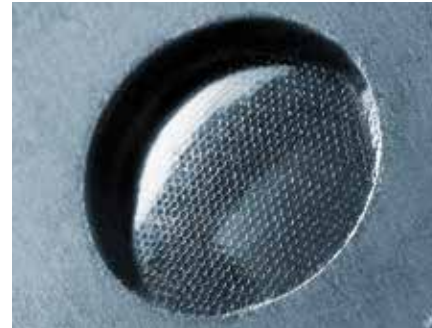
37 min

Verringerung der durchschnittlichen Verweildauer in der Notaufnahme⁵

Leistungsstarke Medikamentenapplikation in Aerosolform



Das Kernstück jedes Aerogen-Geräts bildet unsere einzigartige **Technologie mit vibrierendem Palladium-Netz.**



Die Aerogen-Technologie mit vibrierendem Palladium-Netz umfasst eine einzigartige, gewölbte Blendenplatte mit **über 1.000 konischen, präzisionsgeformten Löchern.**



Bei Energiezufuhr vibriert die Blendenplatte **128.000 Mal pro Sekunde**, wodurch ein Sprühnebel aus feinen, gleich großen Tröpfchen (1 bis 5 µm)¹ von geringer Geschwindigkeit erzeugt wird, mit der eine ausgezeichnete Lungendeposition des Medikaments erreicht wird.^{2, 3}

1. Bedienungsanleitung für Aerogen Solo. 2. Dugernier J. et al Pharmaceutical research. 2017;34:290-300. 3. Galindo-Filho VC et al. Respir Care 2015;60(9):1238-1246

PMS16

AEROGEN PRODUKTE



Tel +49 (0) 2102 89442-0
Email kontakt@aerogen.com

/ Discover Better
aerogen.com

Aerogen®

Aerogen®
Pioneering Aerosol Drug Delivery

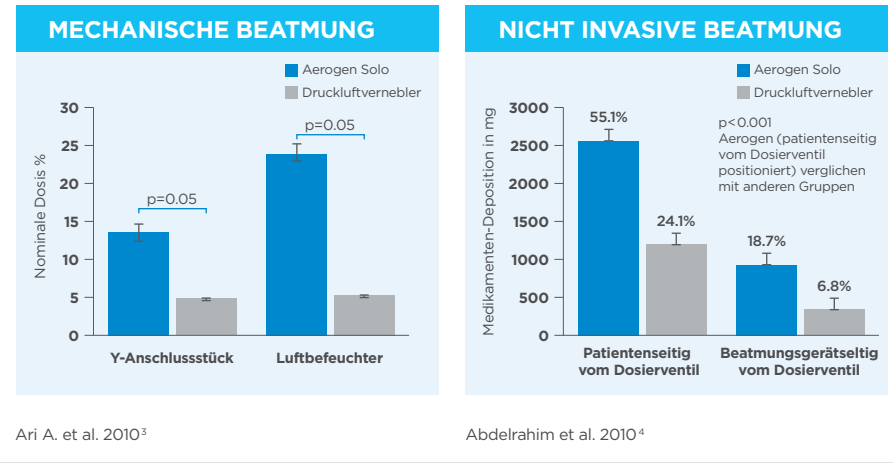
1. Hickin S. et al. Poster am College of Emergency Medicine Clinical Excellence Conference 2014 2. Cushen B. et al. BTS-Posterpräsentation. 2016 3. Bedienungsanleitung für Aerogen Solo 4. Dugernier J. et al Pharmaceutical research. 2017;34:290-300. 5. Dunne R et al. Poster am der American Association for Respiratory Care. 2016.

/ Aerogen Solo



- Schnell und einfach eingerichtet¹
- Praktisch geräuschlos²
- Für die Verwendung bei einem Patienten¹

Aerogen erzielt eine leistungsstarke Medikamentengabe



ZUVERLÄSSIGKEIT UND KONTINUITÄT BEI DER PATIENTENVERSORGUNG

- ✓ Medikament kann ohne Unterbrechung der Beatmung nachgefüllt werden¹
- ✓ Kann für alle Inhalationsmedikamente verwendet werden*
- ✓ Kein Erwärmen und kein Abbau der Medikamente¹
- ✓ Minimale Restmenge (< 0,1 ml bei einer Dosis von 3 ml)¹
- ✓ Hohe Geschwindigkeit der Verabreichung⁵
- ✓ Keine Auswirkungen auf Beatmungsparameter¹
- ✓ Geeignet für Lösungen, Suspensionen, Proteine und Peptide⁶
- ✓ Kann am Y-Stück oder am Befeuchter platziert werden¹

*Nur Medikamente, die für die Verwendung mit einem Universal-Vernebelungssystem zugelassen sind¹

1. Bedienungsanleitung für Aerogen Solo 2. Ari A. et al. J Aerosol Med Pulm Drug Deliv 2015;28(4):281-289
 3. Ari A. et al. Respir Care 2010;55(7):845-851 4. Abdelrahim ME et al. J Pharm Pharmacol 2010;62(8):966-972
 5. Hickin S et al. Poster am College of Emergency Medicine Clinical Excellence Conference 2014 6. Dhand R. Nebulizers that use a vibrating mesh or plate with multiple apertures to generate aerosol. Respiratory Care. 2002;47:1406-16; Discussion 1416-8.

Kontinuierliche Versorgung

Aerogen kann über viele Modalitäten hinweg für beatmungspflichtige und nicht beatmungspflichtige Patienten verwendet werden



AEROGEN-STROMQUELLEN



/ Aerogen Pro-X Controller

- ✓ Optionen: 30-Minuten- und kontinuierlicher Modus¹
- ✓ Batterielebensdauer von 45 Minuten für Patiententransfer innerhalb des Krankenhauses¹



/ Aerogen USB Controller

- ✓ Optionen: 30-Minuten- und 6-Stunden-Modus, wenn angeschlossen²

AEROGEN-SCHLAUCHSET FÜR DIE KONTINUIERLICHE VERNEBELUNG



- ✓ Funktioniert mit Standardspritzenpumpen¹
- ✓ Nicht standardmäßige Luer-Anschlüsse verhindern das Risiko eines Fehlschlusses¹
- ✓ Präzise volumetrische Dosierung für zuverlässige, kontrollierte Aerosol-Abgabe¹
- ✓ Tropfenweise, kontinuierliche Vernebelung.¹

Weltweit führende Hersteller von Beatmungsgeräten vertrauen darauf



1. Bedienungsanleitung für Aerogen Solo. 2. Bedienungsanleitung für Aerogen®-USB-Steuereinheitssystem